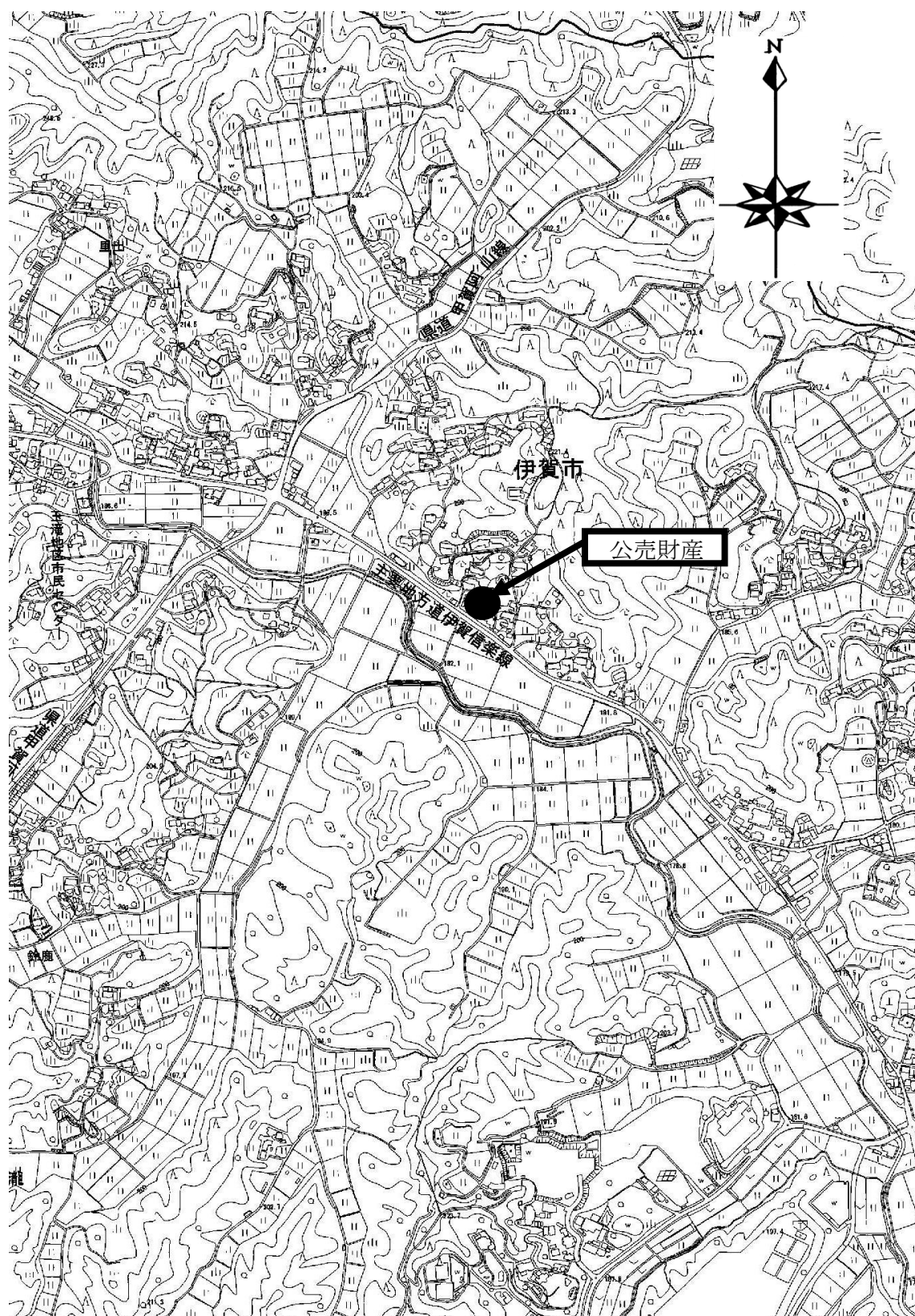
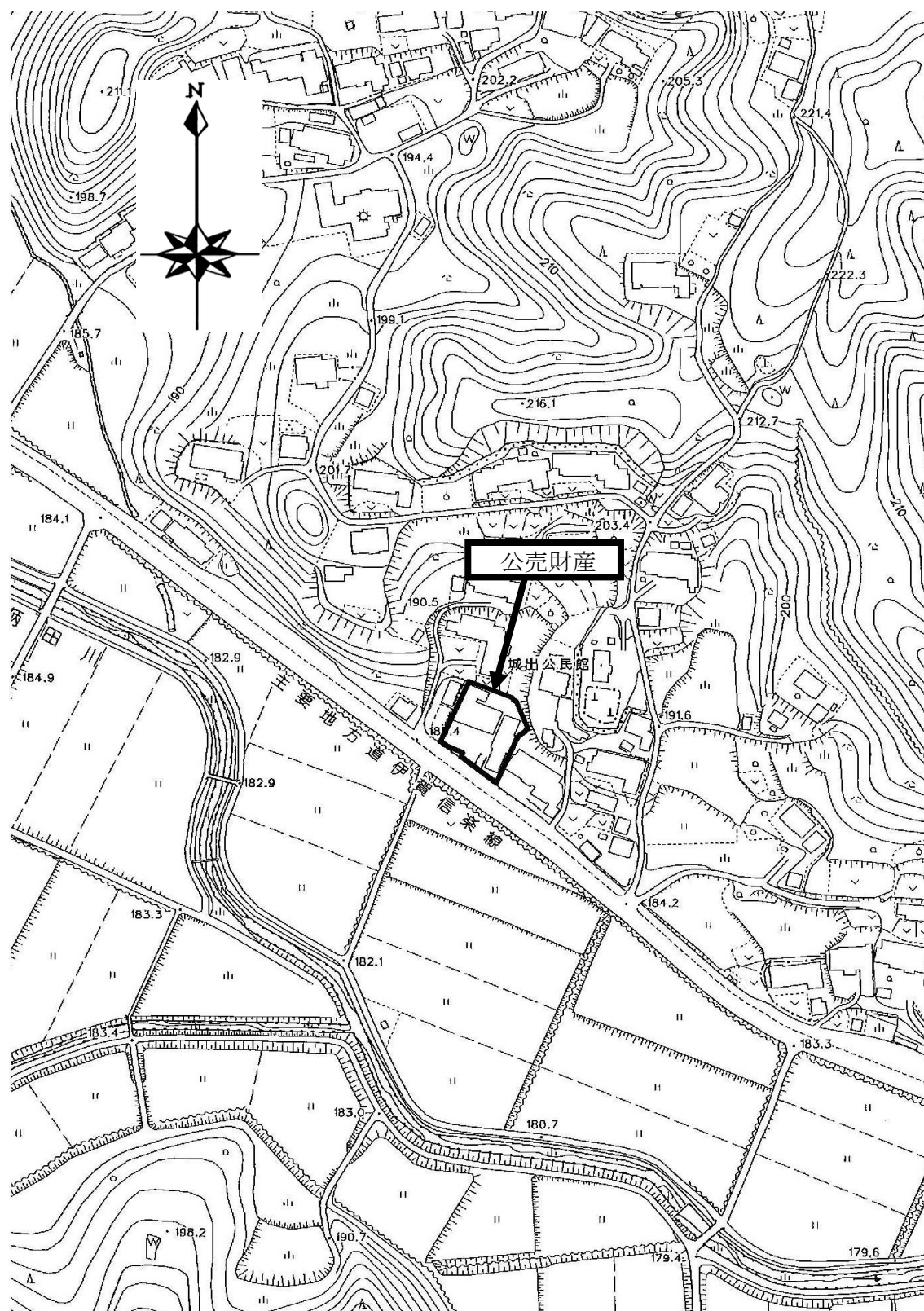


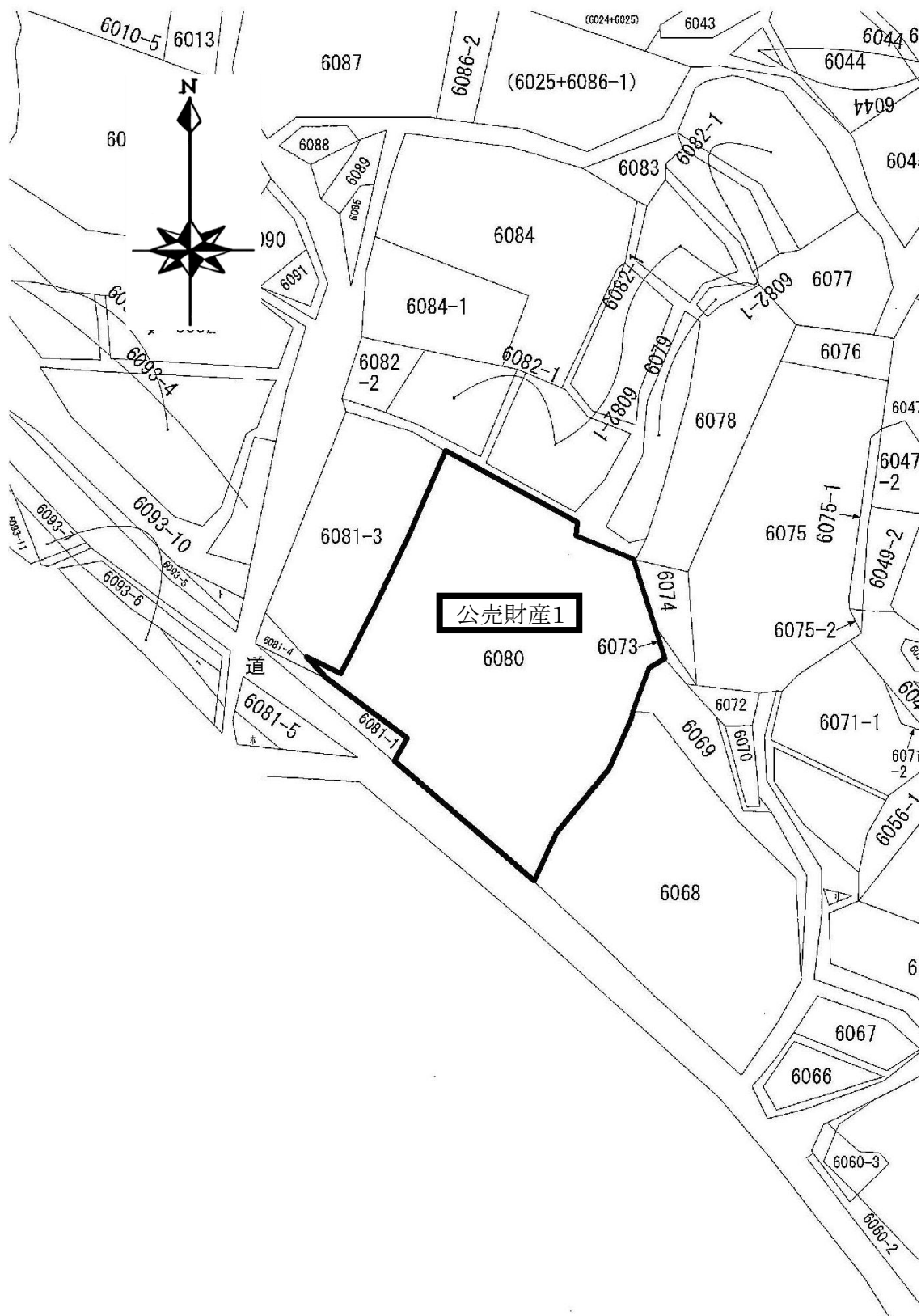
所在図



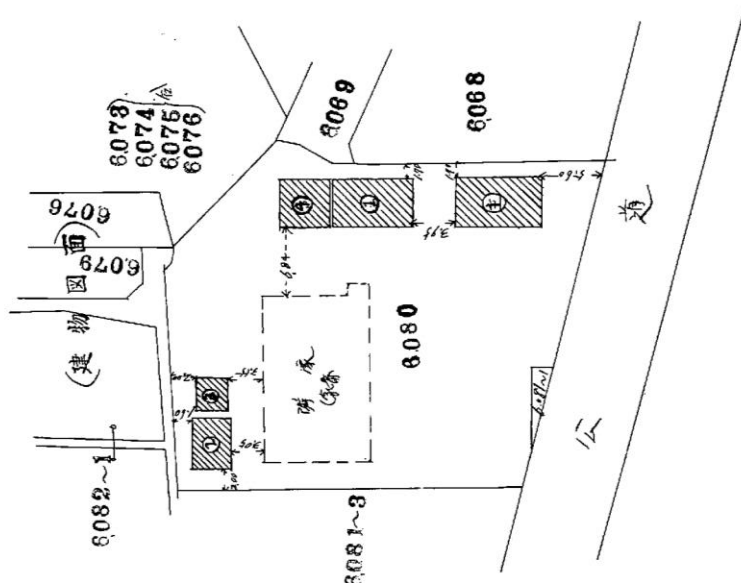
所在図



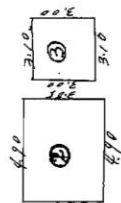
土地参考図(公図)



建物参考図(各階平面図・建物図面)

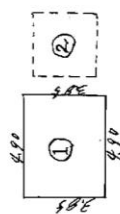


(一階平面図)



- ①  $10.8 \times 4.97 = 53.6636$   
床面積  $53.66 \text{ m}^2$
- ②  $3.85 \times 4.90 = 18.865$   
床面積  $18.86 \text{ m}^2$
- ③  $3.00 \times 3.10 = 9.30$   
床面積  $9.30 \text{ m}^2$
- ④  $4.68 \times 4.90 = 22.932$   
床面積  $22.93 \text{ m}^2$
- ⑤  $8.03 \times 4.90 = 39.347$   
床面積  $39.34 \text{ m}^2$

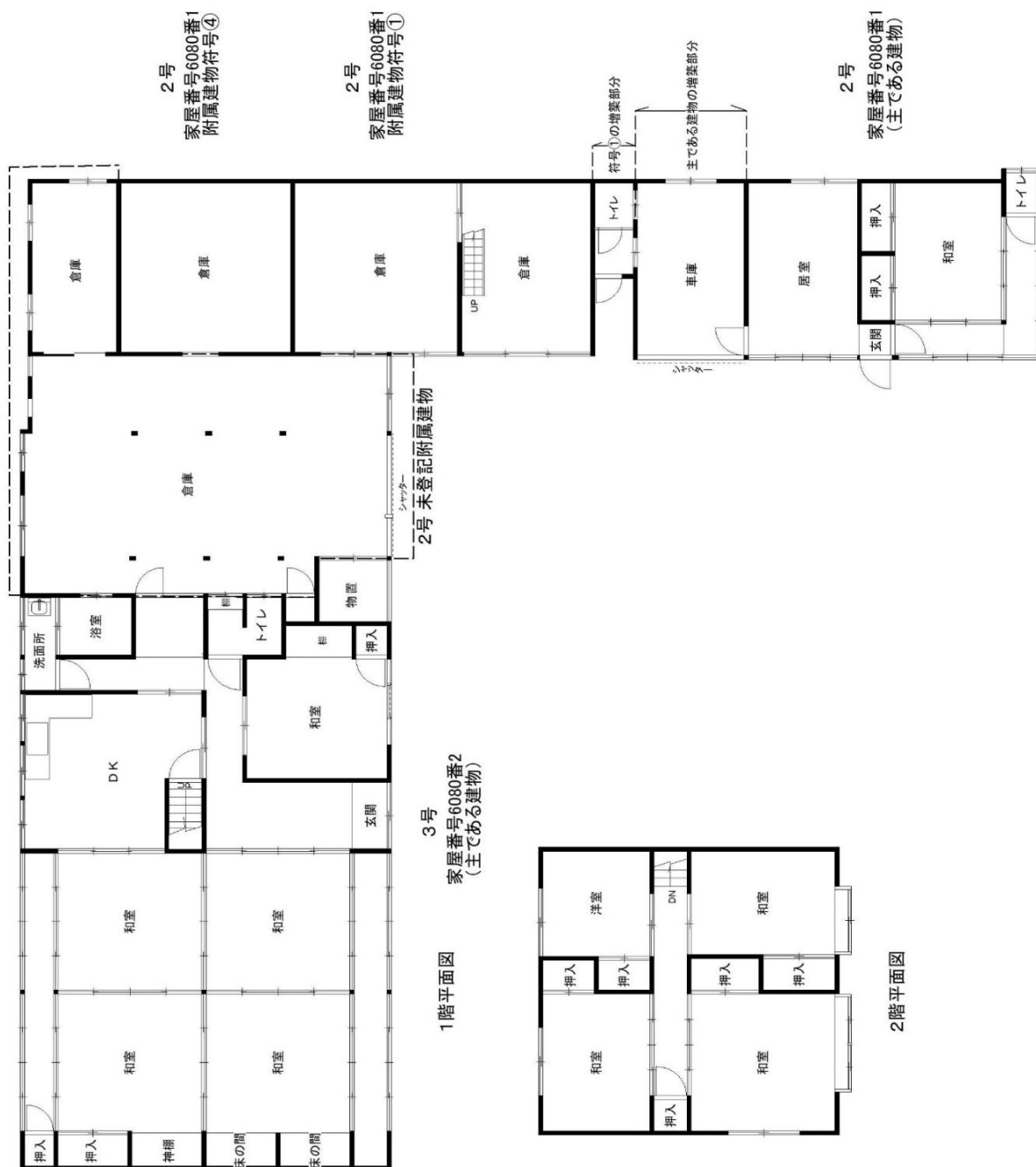
(二階平面図)



- ①  $3.85 \times 4.90 = 18.865$   
床面積  $18.86 \text{ m}^2$



建物参考図(建物見取図)



土地・建物参考図(略配置図)

