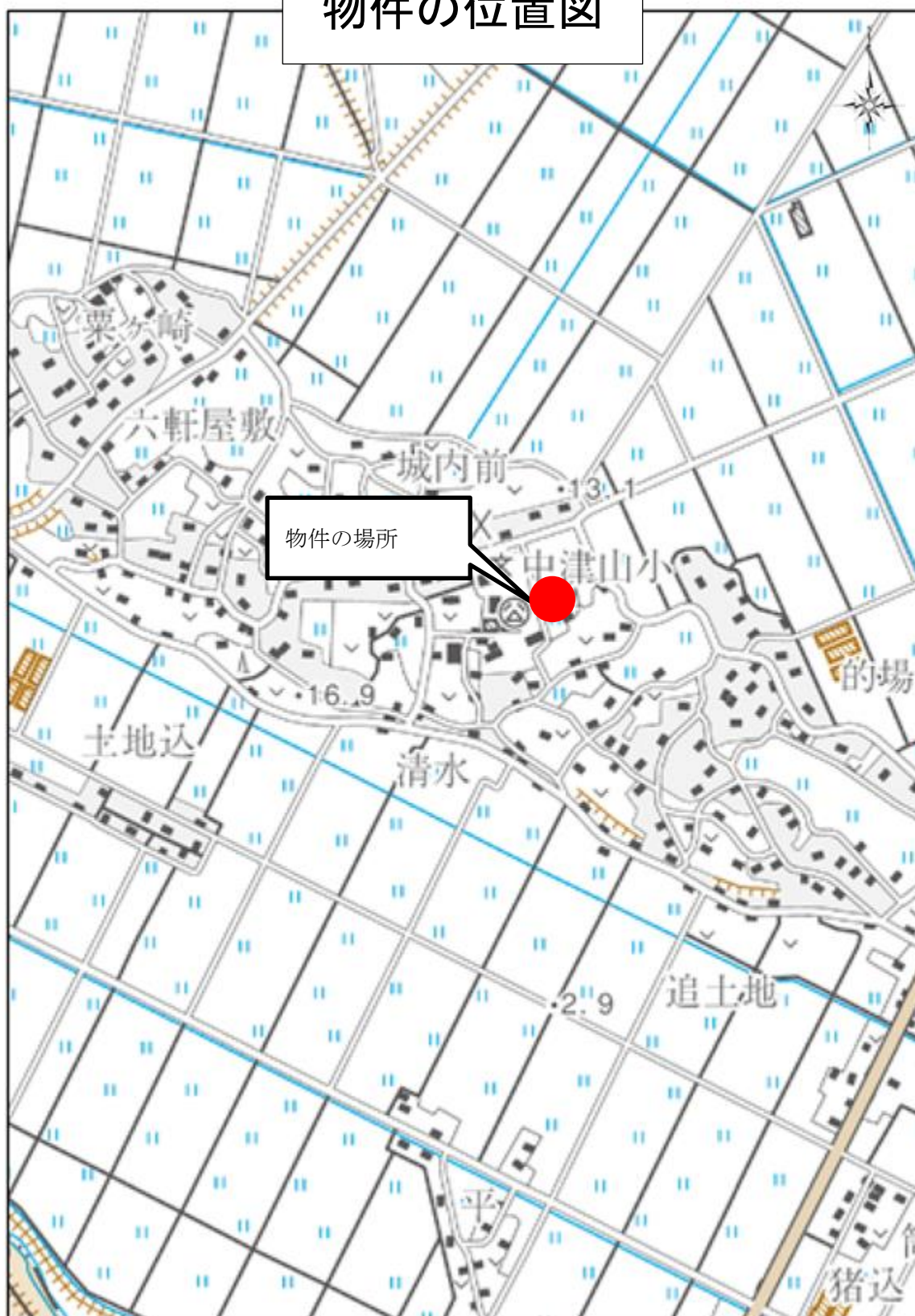


入 札 物 件 概 要

- 1 本物件概要は、入札参加者が現地を確認される上での参考資料です。
- 2 物件に関し、**本市は隣接者などとの交渉や手続きは行いません。**
- 3 物件の**埋設物調査、地盤調査及び土壌調査は行っていません。**
埋設物等があった場合の撤去及び処分等が必要な場合は、購入者が行ってください。
- 4 境界杭を埋設しており**現状のままの引渡しになります。境界杭の補修や打ち直しは行いません。**
- 5 **物件(土地又は土地建物)は現状有姿での引き渡しとなります。売却前後において市で整地等を行いません。**
- 6 必ず事前に現地を確認してください。
- 7 開発に当たっては、建築基準法、その他法令、条例に従って適切に行ってください。

物件の位置図



登米市役所

北東建設株式会社
仙台支店

0 100 200 300 400 500 m
1:12500

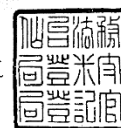
「この地図の作成に当たっては、国土地理院長の承認を得て、同院発行の2万5千分の1地形図を使用した。(承認番号 平30特使、第72-025MAP41-124号)」

物件



(土地)

権 利 部 (甲 区) (所 有 権 に 関 す る 事 項)			
順位番号	登 記 の 目 的	受付年月日・受付番号	権 利 者 そ の 他 の 事 項
1	所有権移転	平成18年2月6日 第1030号	原因 平成17年4月1日合併による承継 所有者 登 米 市 順位2番の登記を転写 令和5年1月18日受付 第190号



141

これは図面に記録されている内容を証明した書面である。
令和6年3月14日 仙台法務局登米支局

令和6年3月14日

仙台法務局登記文書

產品加

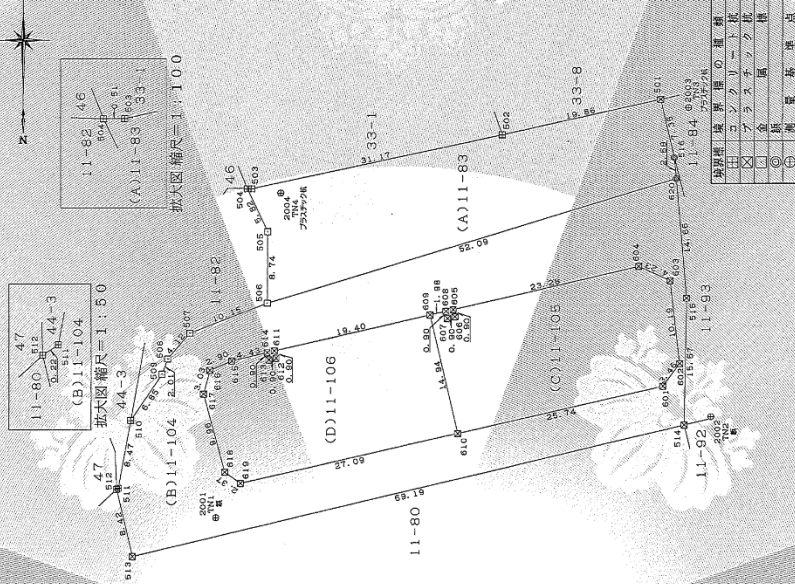
後藤勇光

請求番号：3-4

地積測量圖 ①/2

11-83, 11-104,
11-105, 11-106

登米市米山町中津山字清水



座 標		リ ス ト	
N O	点 名	X	Y
2001	TN1	-152774.434	29081.662
2002	TN2	-152786.697	29021.253
2003	TN3	-152824.598	29023.969
2004	TN4	-152814.231	29073.710

点 名	X	Y	備 考
通 谷	-162098.126	27395.329	管西者により改定
河 北	-165317.507	41086.996	管西者により改定
南 方	-148634.96	28496.180	管西者により改定

別冊年月日	令和5年 1月11日	平面直角座標系 第Ⅹ系
-------	------------	-------------

作 成 者	千 葉 正 宏	申 請 人	登米市長 熊谷 盛廣	縮尺	1 / 500
土地区域調査士	(令和 5 年 1 月 1 日作成)				
登米市速町佐沼字中江二丁目1番地3					

公用

登記年月日：令和5年1月18日

これは図面に記載されている内容と異なる内容と異なる内容である。
令和6年3月4日
仙台市地籍課 登記係

登記係

後藤 勇光



請求番号：3-4

地番 11-83, 11-104, 11-105, 11-106

地積測量図

所在地 登米市米山町中津山字清水

座標求積表

地番	NO	標識	X	Y	辺長	測線
(C)11-105	601		-152780.471	29027.143	3.46	602
	602		-152783.248	29026.019	10.19	603
	603		-152803.378	29026.219	4.23	604
	604		-152805.128	29030.072	23.28	605
	605		-152781.506	29052.765	0.90	606
	606		-152781.506	29052.765	0.90	607
	607		-152781.506	29052.765	0.90	608
	608		-152781.506	29052.765	0.90	609
	609		-152781.506	29052.765	0.90	610
	610		-152781.506	29052.765	0.90	611
併合面積			849.622667	29052.529	25.74	610
地積			424.9146335	29052.578		424.91