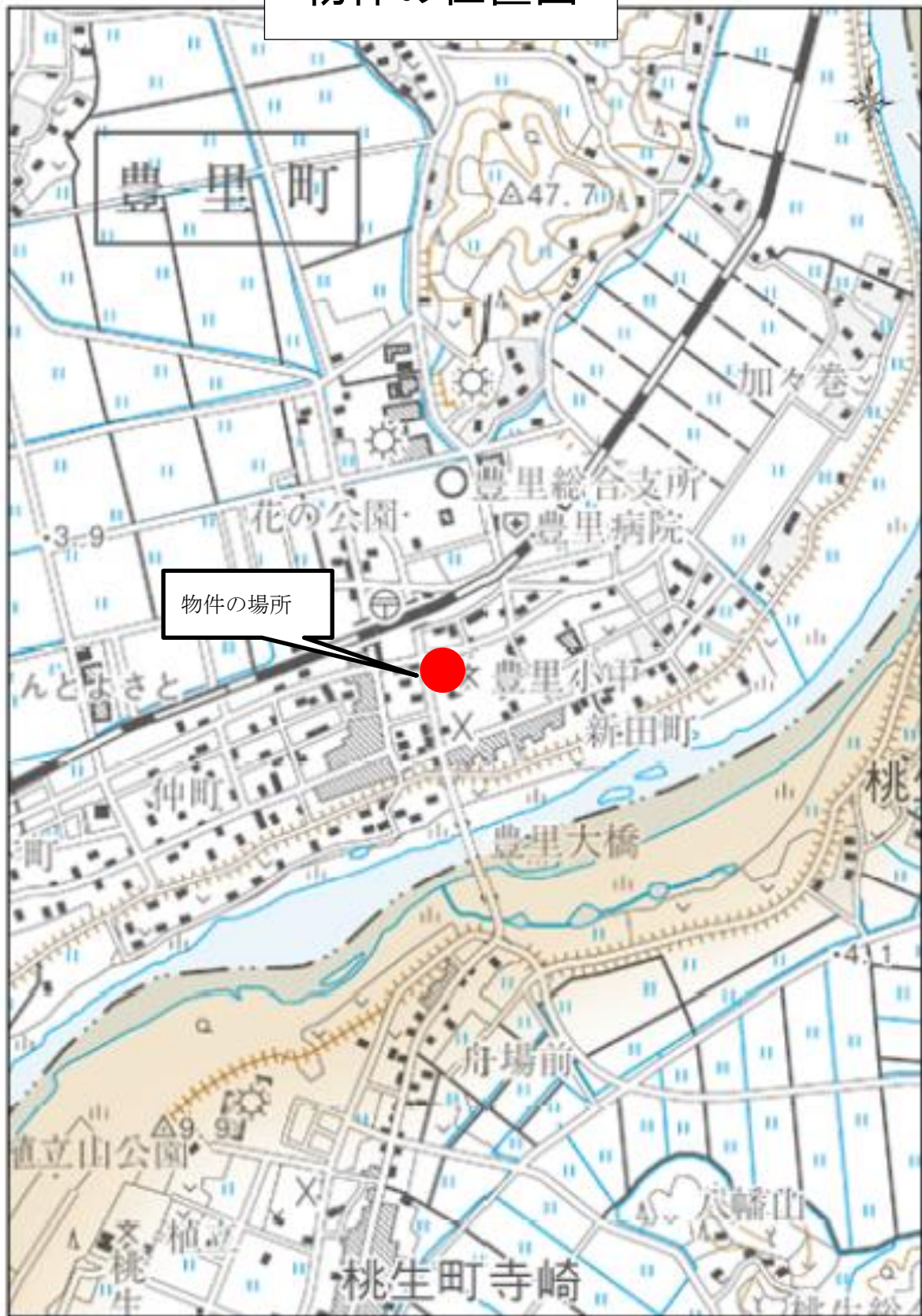


入 札 物 件 概 要

- 1 本物件概要は、入札参加者が現地を確認される上での参考資料です。
- 2 物件に関し、**本市は隣接者などとの交渉や手続きは行いません。**
- 3 物件の**埋設物調査、地盤調査及び土壌調査は行っていません。**
埋設物等があった場合の撤去及び処分等が必要な場合は、購入者が行ってください。
- 4 境界杭を埋設しており**現状のままの引渡しになります。境界杭の補修や打ち直しは行いません。**
- 5 **物件(土地又は土地建物)は現状有姿での引き渡しとなります。売却前後において市で整地等を行いません。**
- 6 必ず事前に現地を確認してください。
- 7 開発に当たっては、建築基準法、その他法令、条例に従って適切に行ってください。

物件の位置図



登米市役所

国土地理院提供
地形図

0 100 200 300 400 500
1:12500

©2015 国土地理院
国土地理院提供の地形図データを利用しています
(©2015 国土地理院)

物件概要

【土地】				
物件番号	土地-13	所在地	登米市豊里町上町裏109番 5	
面 積	170.64 m ²		地 目	宅地
最低売却価格			2,376,000円	
接面道路の状況	・西側に主要地方道河南米山線 ・北側に全幅約10.5mの舗装市道			
法令等による制限	都市計画区域内（用途地域指定なし、建ぺい率：70%、容積率：200%）			
私道等の負担に関する事項		負担の有無	無	
供給処理施設状況	区 分	利用可能な施設	配管等の状況	事業者名
				電話番号
	電 気	東北電力	無	東北電力
				0120-175-466（コールセンター）
	ガ ス	プロパンガス	無	
	上水道	登米市上下水道部	有	登米市水道お客様センター
				0120-023-151
下水道	公共下水道（区域内）	無	登米市上下水道部下水道施設課	
			0220-52-3320	
地勢など		・敷地内南西側に火の見櫓のコンクリート基礎（地表露出面積約9㎡、埋設深さ地下3m）が残存している。 ・敷地内北西角に宮城県が管理する照明灯が設置されている。照明灯の取扱いについては、売買契約締結後、宮城県道路管理者との協議を要する。 ・洪水浸水想定区域内		
現地までの交通機関		・市民バス（JA豊里支店前停留所）から約0.1km ・三陸自動車道（桃生豊里 I C）から約3.1km ・JR気仙沼線（陸前豊里駅）から約1.0km		
・登米市立豊里病院へ 約0.5km ・登米市役所豊里総合支所へ 約0.7km ・豊里小中学校へ 約0.1km ・登米警察署へ 約10.5km				

(現状写真)



《公図・登記簿等》

物件 1 登米市豊里町上町裏 109 番 5

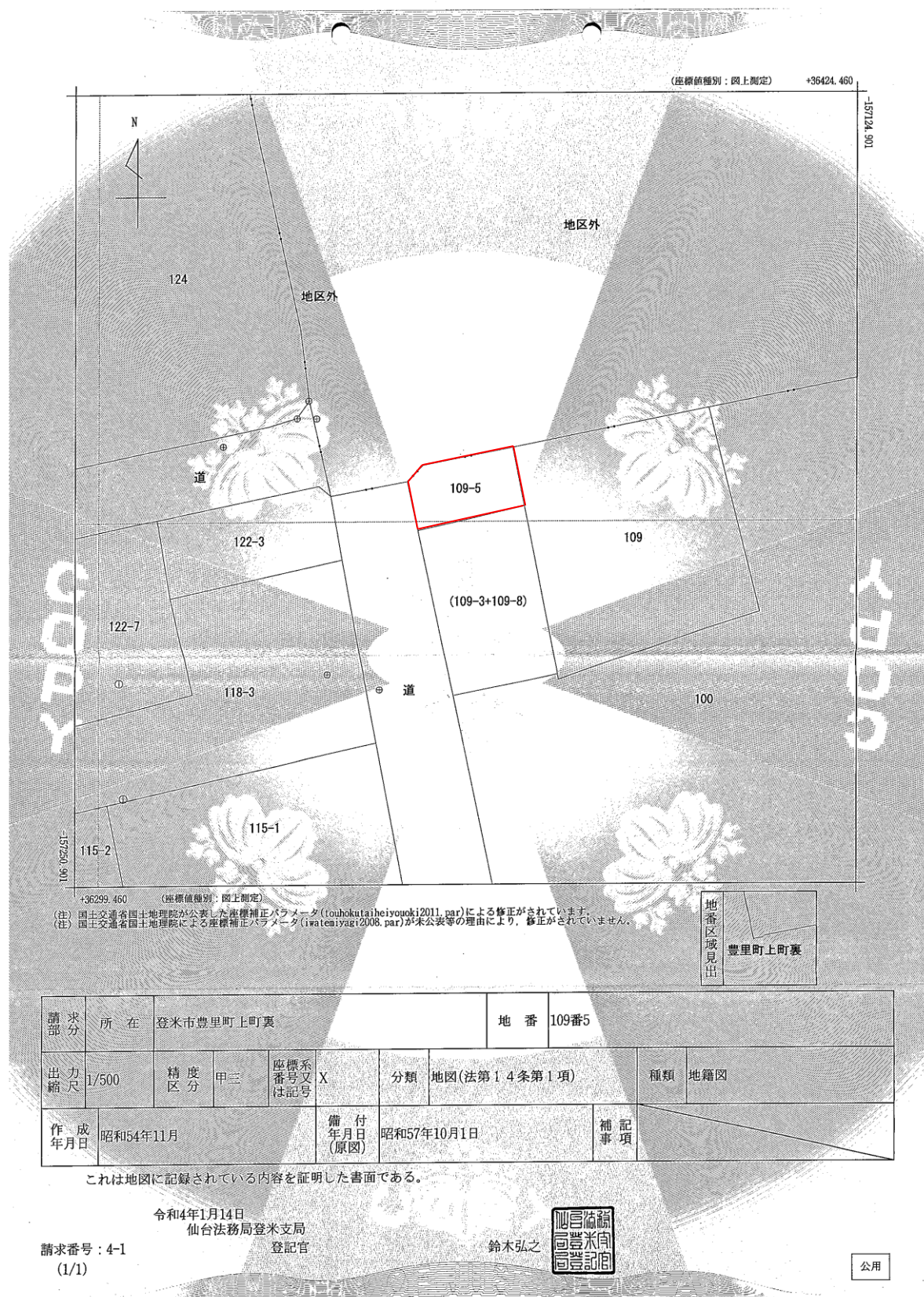


表 題 部 (土地の表示)		調製	平成7年7月27日		不動産番号	3704000092492	
地図番号	R52-4 W12-2		筆界特定	余白			
所 在	登米郡豊里町上町裏				余白		
	登米市豊里町上町裏				平成17年4月1日行政区画変更 平成17年5月12日登記		
① 地 番	②地 目	③ 地 積 m ²		原因及びその日付〔登記の日付〕			
109番5	学校用地	181		109番2から分筆 〔昭和50年12月23日〕			
余白	宅地	181 01		②③昭和40年3月20日地目変更 〔昭和50年12月23日〕			
余白	余白	169 04		③錯誤 国土調査による成果 〔昭和56年5月7日〕			
余白	余白	余白	昭和63年法務省令第37号附則第2条第2項 の規定により移記 平成7年7月27日				
余白	余白	170 64		③錯誤 / 〔令和4年1月13日〕			

権 利 部 (甲 区) (所有権に関する事項)			
順位番号	登 記 の 目 的	受付年月日・受付番号	権 利 者 そ の 他 の 事 項
1	所有権移転	昭和18年6月14日 第806号	原因 昭和18年5月30日売買 所有者 登 米 郡 豊 里 町 順位1番の登記を移記
	余白	余白	昭和63年法務省令第37号附則第2条第2項 の規定により移記 平成7年7月27日
2	所有権移転	平成18年1月26日 第734号	原因 平成17年4月1日合併による承継 所有者 登 米 市



これは登記記録に登録されている事項の全部を証明した書面である。ただし、登記記録の乙区に登録されている事項はない。

令和4年1月14日
仙台法務局登米支局

登記官

鈴木 弘 之



* 下線のあるものは抹消事項であることを示す。

整理番号 D79530 (1/1)

1/1

公用

これは図面に記録されている内容を証明した書面である。
令和4年1月14日
仙台法務局登米支局

登記官

鈴木弘之



登記年月日：令和4年1月13日

イロコ

地番 109-5
土地の所在 登米市豊里町上町裏

地積測量図

GNSS測量（スタティック方式）

基準点			基準点の名称及び座標値			
測地系	既知点	座標変換	点名	X座標値	Y座標値	備考
世界測地系・測地成果2011	電子基準点		河北	-165317.507	41086.996	NO.020918
世界測地系・測地成果2011	電子基準点		南万	-148634.961	28496.180	NO.020916

座標求積表

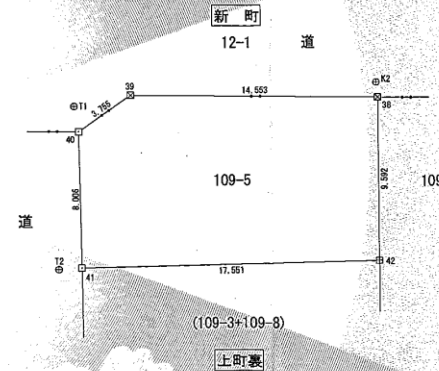
地番	NO	標識	X	Y	辺長	測線
109-5	38		-157181.254	36369.695	14.953	38 - 39
	39		-157183.938	36365.291	3.755	40 - 39
	40		-157186.824	36352.977	8.026	41 - 40
	41		-157194.466	36354.324	17.551	42 - 41
	42		-157190.662	36371.468	9.592	38 - 42
倍面積			341.285608	㎡		
面積			170.642804	㎡	地積	170.64

*公式 $A = 1/2 \sum (X_2 - X_1)(Y_1 + Y_2)$

座標リスト		
点名	X	Y
300-X1	-157167.172	36439.381
301-K2	-157180.403	36369.348
302-T1	-157185.221	36352.134
303-T2	-157194.807	36353.045
435-T3	-157217.045	36357.733

凡例	
田	コンクリート杭
□	プラスチック杭
金	金風標
⊕	金風標
○	計算点

測量年月日 令和3年9月10日 平面直角座標系 第X系



作成者 登米市豊里町小口前9番地1
土地家屋調査士 齊藤正章

(令和3年12月24日)

申請人 登米市長 熊谷盛廣

縮尺 1/250