

別紙1 入札財産調書

1. 土地の概要

物件		土地			
所在地		飛騨市神岡町東雲字西野			
内訳・面積		地番	地目	公簿面積	実測面積
		1 2 5 0 番 1	宅地	1,133.35㎡	1,133.35㎡
現 況		・更地となっています。			
予定価格（最低売却価格）		7, 0 5 0, 0 0 0 円（土地）			
道路幅員及び接道状況等		市道第一西野線（幅員4.5m）、市道第一館野線（幅員7.5m）に接道。 ・北側道路（市道第一館野線）は都市計画道路に位置付けられています。 当該地前付近は一部未成区間となっており、建物を建築する場合はセットバックの可否について確認が必要です。			
法令等に基づく制限	都市計画法	都市計画区域内			
	建築基準法	用途地域	指定なし（分類Ⅴ）		
		建ぺい率	70%		
		容 積 率	200%		
	その他の法律	防火地域等	—		
		文化財保護法	—		
私道の負担等に関する事項		負担の有無	無	負担の内容	—
供給施設等の状況	供給施設	引込状況	事業所名		電話番号
	電気	無	北陸電力(株)神岡営業所		0578-82-1475
	上水道	無	飛騨市神岡振興事務所建設農林課		0578-82-2254
	下水道	無	飛騨市神岡振興事務所建設農林課		0578-82-2254
	ガス	—	—		—
公共交通機関		市営バス：「弥生町」バス停 徒歩2分			

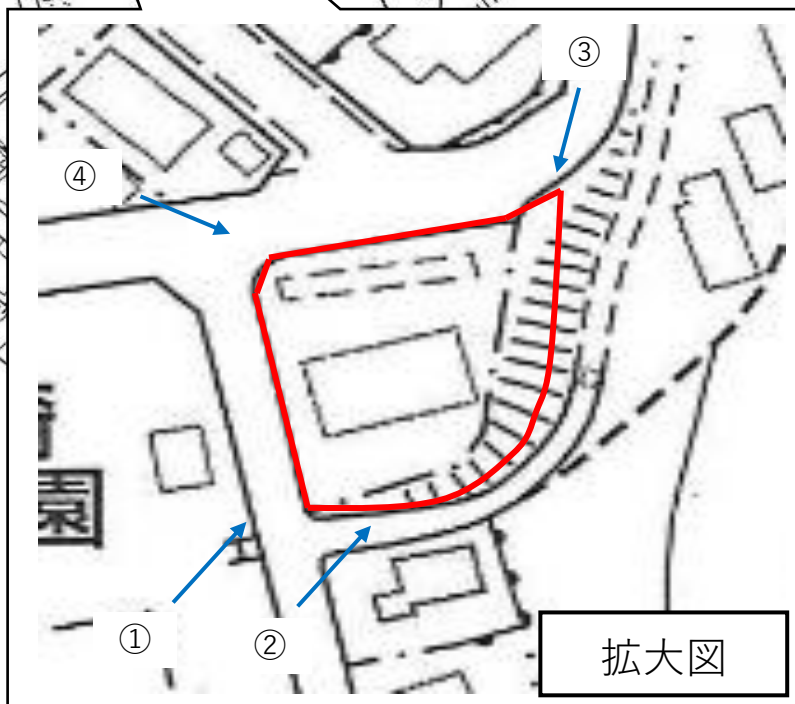
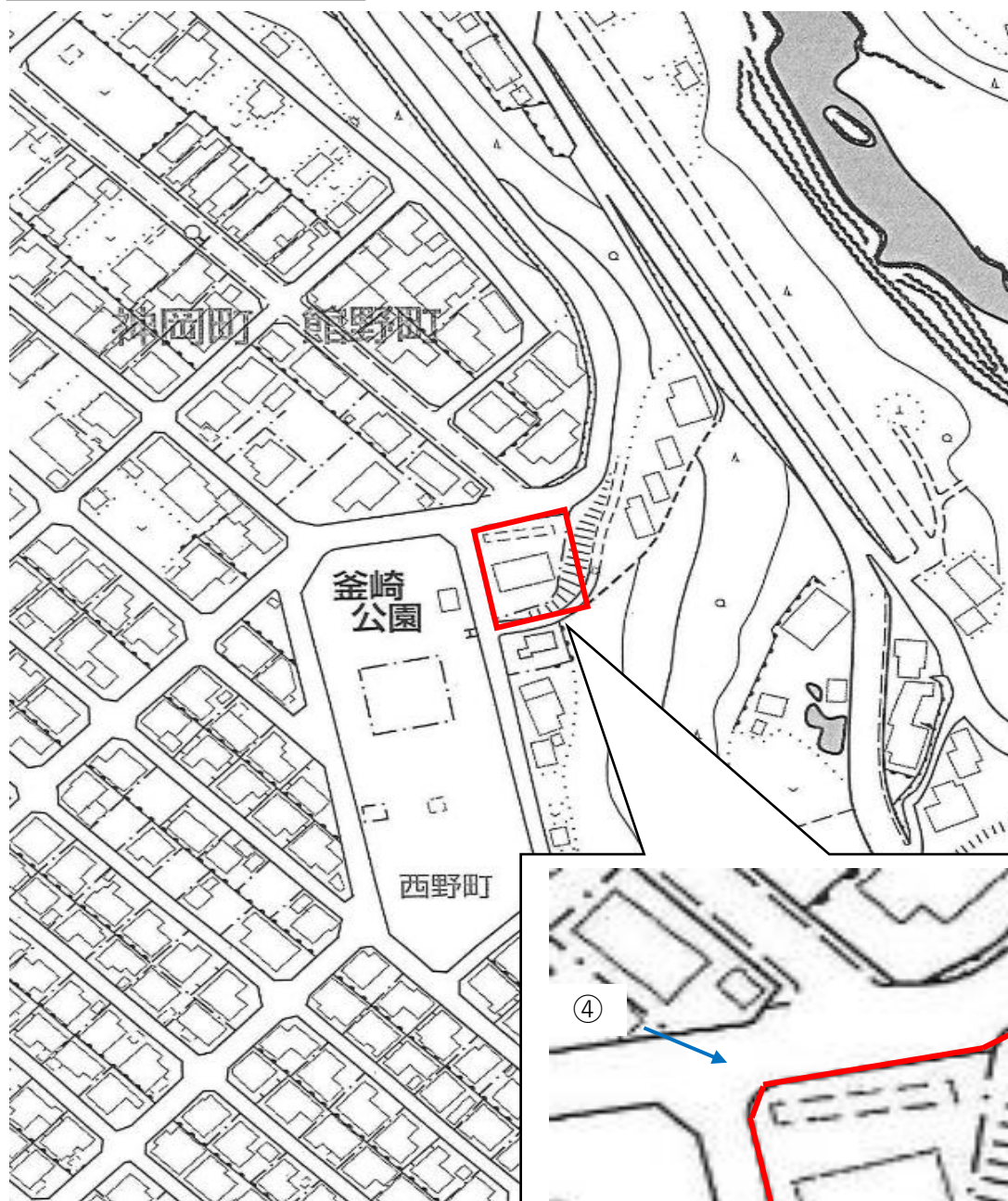
現況写真（撮影方向等は位置図参照）



◎飛騨市神岡町東雲地内市有地 位置図

赤枠線内：売却地

位置図・周辺図



注：公売する土地のおおよその位置を示すものです

◎飛驒市神岡町東雲地内市有地 登記簿謄本

公用

岐阜県飛驒市神岡町東雲 1250-1

全部事項証明書

(土地)

表 題 部 (土地の表示)		調製	平成17年11月28日	不動産番号	2005005065078
地図番号	余白	筆界特定	余白		
所 在	飛驒市神岡町東雲字西野				余白
① 地 番	② 地 目	③ 地 積	m ²	原因及びその日付〔登記の日付〕	
1250番1	宅地	1135	91	昭和52年2月2日土地区画整理法による換地処分 〔昭和52年4月1日〕	
余白	余白	余白		管轄転属により登記 平成17年11月28日	
余白	余白	1133	35	③錯誤 〔令和6年10月29日〕	

権 利 部 (甲 区) (所有権に関する事項)			
順位番号	登 記 の 目 的	受付年月日・受付番号	権 利 者 そ の 他 の 事 項
1	所有権移転	昭和32年2月25日 第165号	原因 昭和27年7月1日自作農創設特別措置 法第41条の規定による売渡 所有者 吉 城 郡 神 岡 町 順位3番の登記を移記
	余白	余白	管轄転属により登記 平成17年11月28日
2	所有権移転	令和7年12月25日 第12411号	原因 平成16年2月1日合併による承継 所有者 飛 驒 市



これは登記記録に登録されている事項の全部を証明した書面である。ただし、登記記録の乙区に登録されている事項はない。

令和8年1月7日
岐阜地方務局高山支局

登記官

森 本 泰 義



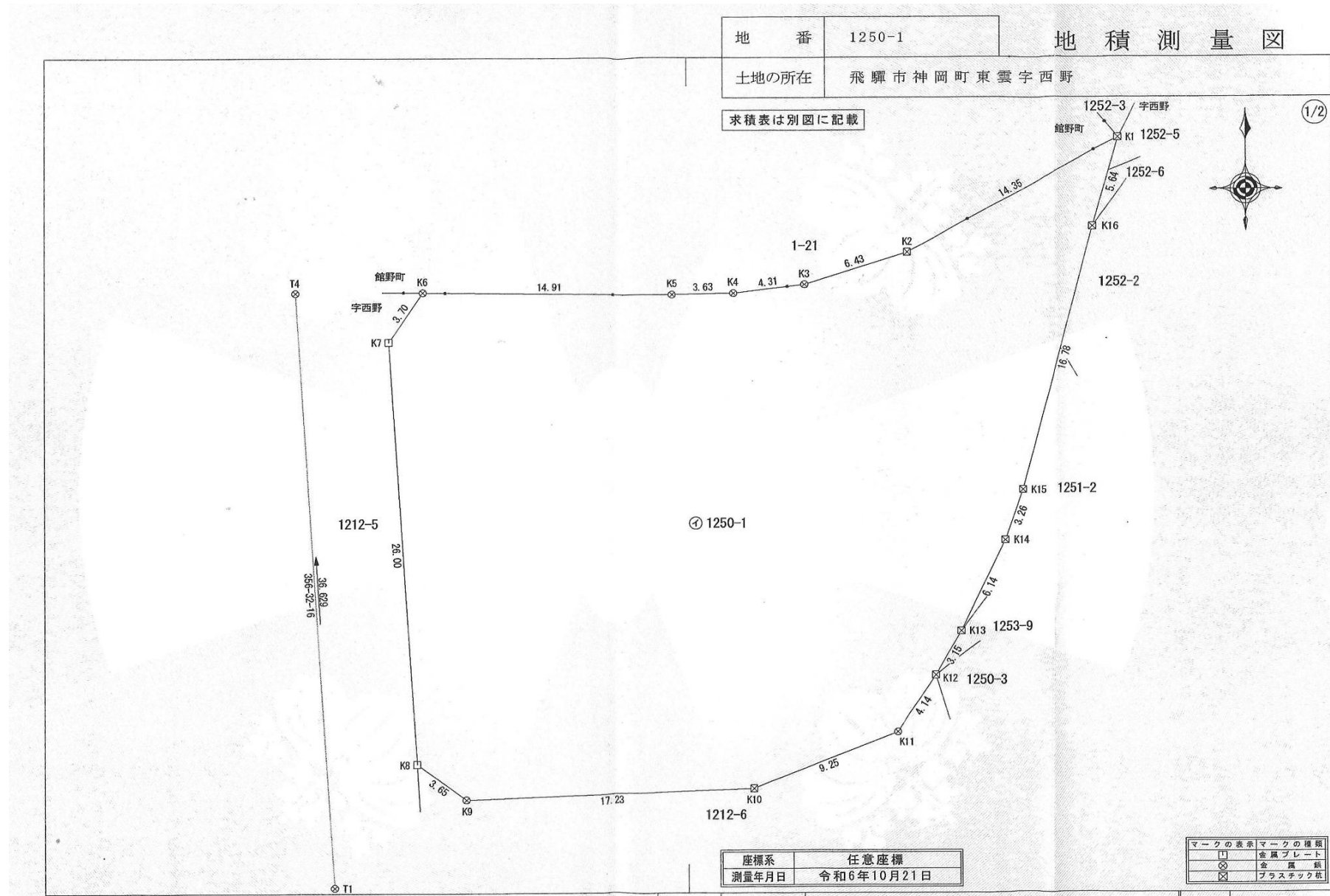
* 「登記の目的」欄に「相続人申告」と記載されている登記は、所有権の登記名義人(所有者)の相続人からの申出に基づき、
登記官が職権で、申出があった相続人の住所・氏名等を付記したものであり、権利関係を示すものではない。

* 下線のあるものは抹消事項であることを示す。

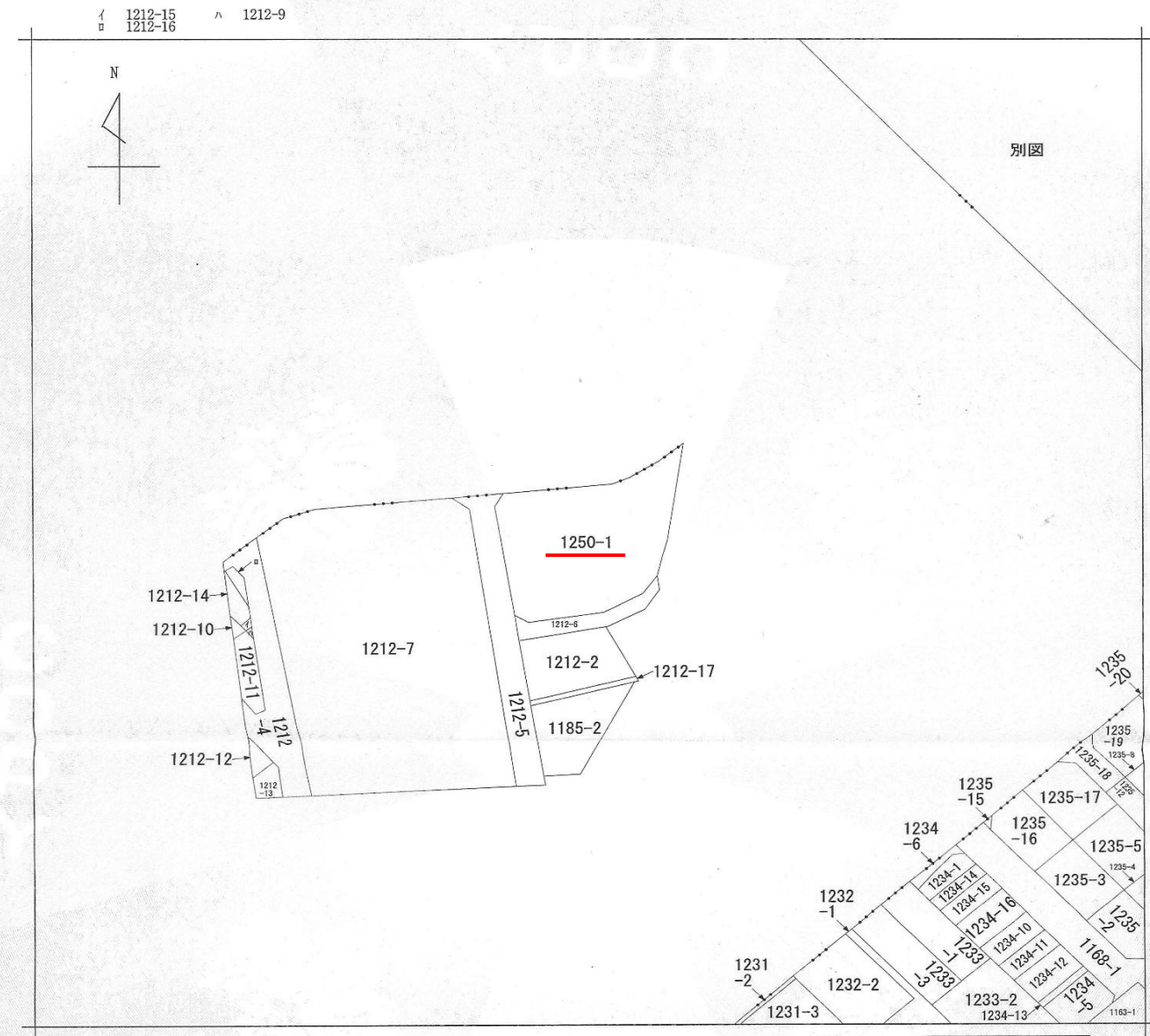
整理番号 D61781 (1/1)

1/1

◎飛驒市神岡町東雲地内市有地 地積測量図



◎飛驒市神岡町東雲地内市有地 公図



(注) 地図に準ずる図面は、土地の区画を明確にした不動産登記法所定の地図が備え付けられるまでの間、これに代わるものとして備え付けられている図面で、土地の位置及び形状の概略を記載した図面です。



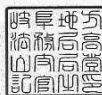
請 求 部 分	所 在	飛驒市神岡町東雲字西野				地 番	1250番1		
出 縮	力 尺	1/1000	精 度 区 分	座 標 系 又 は 番 号 記 号	分 類	地図に準ずる図面		種 類	旧土地台帳附属地図
作 成 年 月 日					備 付 年 月 日 (原図)			補 記 事 項	

これは地図に準ずる図面に記録されている内容を証明した書面である。

令和6年10月30日
岐阜地方法務局高山支局
登記官

請求番号：17-1
(1/1)

森本泰義



公用