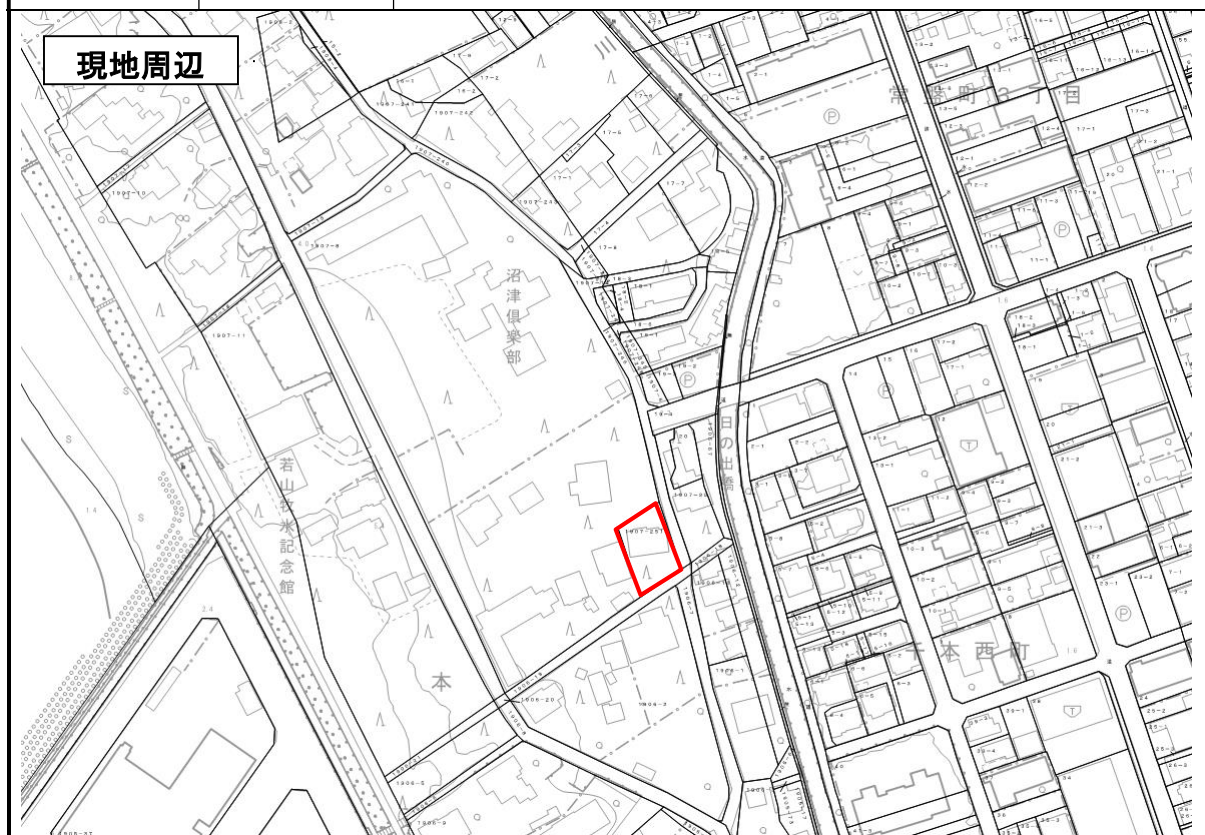


物 件 調 書 物件番号 7-12

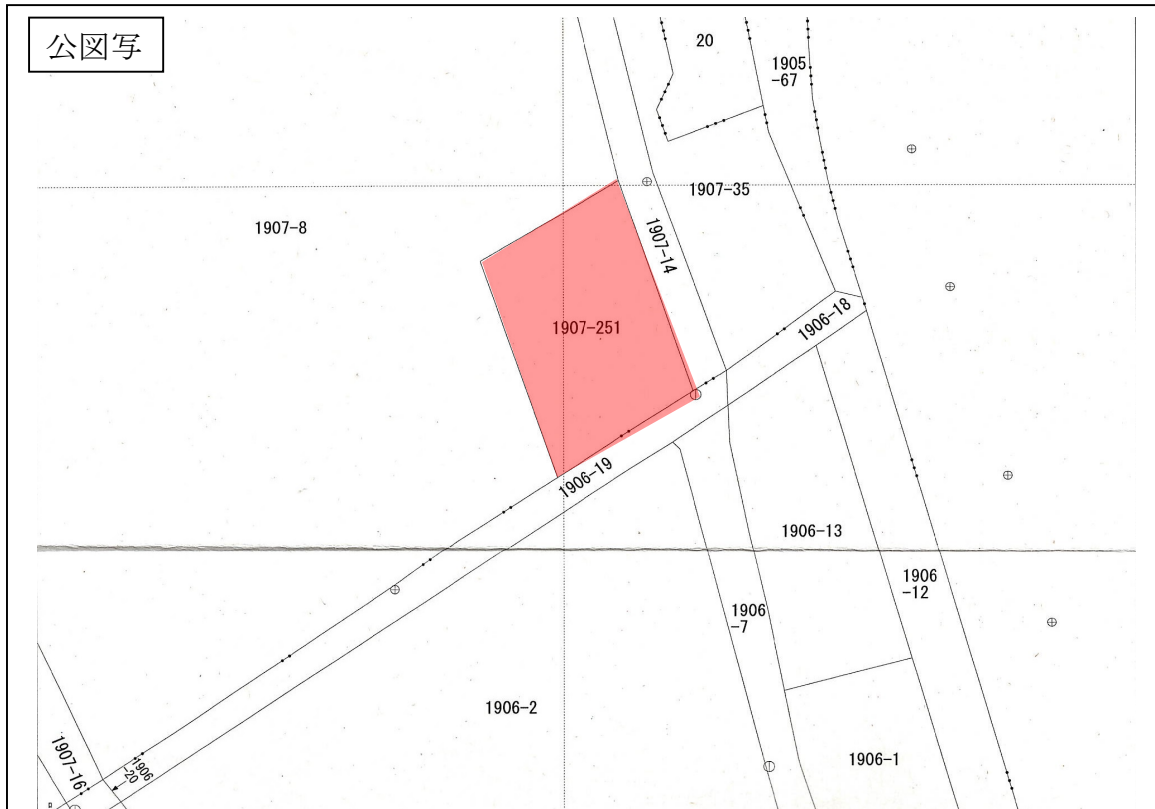
所 在 地		沼津市本字千本郷林 1 9 0 7 番 2 5 1			
地 積		4 9 0 . 5 2 m ²		地 目	宅 地
接 道 条 件		東側 約 4 m 南東 約 3 . 8 m			
法令制限	都市計画区域	市街化区域		容 積 率	8 0 %
	用 途 地 域	第 1 種低層居住専用地域		建ぺい率	2 0 %
	防 火 地 域	指定なし	その他	第 1 種風致地区（建ぺい率 20%、建物高さ 8 m、伐採の制限等）、津波災害警戒区域	
施 設 設備状況				事業所名	電話番号
		電 気	引 込 可	東京電力エナジーパートナー	0120-995-001
		上 水 道	引 込 可	沼津市水道部	055-934-4853
		下 水 道	引 込 可	水道サービス課	
		都市ガス	引 込 可	静岡ガス(株)東部支社	055-927-2811
※ 引込工事等の詳細については、上記事業者にお問合せください。					
交通機関 (道路距離)		鉄 道	J R 東海道線（沼津駅）		約 2 . 0 k m
		バ ス	「ときわ保育所前」バス停		約 1 0 0 m
公共施設 (道路距離)		市役所等	—		
		小 学 校	沼津市立第二小学校（R8. 3. 31 まで）		約 4 0 0 m
		中 学 校	沼津市立第二中学校（R9. 3. 31 まで）		約 1 . 7 k m



《注意事項》

- ・ 物件調書の記載事項については、一般的な調査内容を記載したものですので、現時点で変更されている場合があります。各自で現地及び諸規制等について調査確認を行ってください。
- ・ 物件の引渡しは現況有姿となります。敷地内のすべての工作物（フェンス、木柵、擁壁、舗装等）や樹木等が含まれます。物件調書と現況とに差異が生じている場合は現況が優先し、契約後の物件引渡しも現況有姿で行われます。既存の工作物等の撤去、処分等は買受人の負担となります。
- ・ 物件に越境物がある場合についても、現況のままで引渡しとなります。市は、越境関係を解消するための交渉や手続きは行いませんので、相隣関係間で話し合ってください。契約後に越境関係が判明した場合も同様です。この場合の必要な措置は、買受人の負担となります。
- ・ 各種供給処理施設（電気・上下水道・ガス等）の利用にあたっては、各供給事業者等と十分に協議してください。なお、利用にあたって必要な工事等については、買受人の負担において行っていただきます。
- ・ 隣接地は以下のとおりとなっています。
 - 北側：2 階建住宅
 - 南側：市道 30854 号線
 - 東側：市道 30855 号線
 - 西側：2 階建住宅
- ・ 沼津市立第二小学校、第二中学校はそれぞれ他の小学校、中学校と統合される予定です。

公図写



求積図

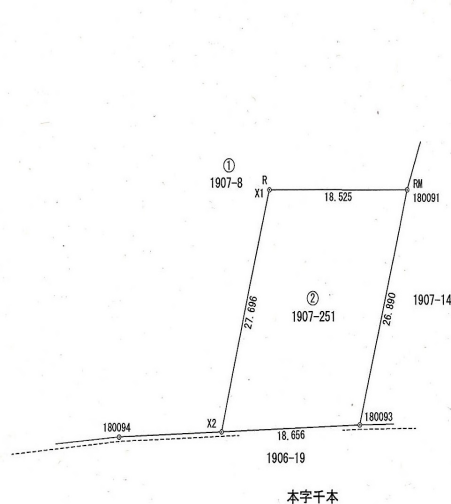
座標求積表

地番 ② 1907-251				
測点	Xn	Yn	(Yn+1 - Yn-1)Xn	距離
X2	-101285.482	32199.315	2445841.819336	27.696
X1	-101259.200	32190.580	-709219.436800	18.525
180091	-101249.430	32206.319	-2444971.235640	26.890
180093	-101274.971	32214.728	709329.896884	18.656
		倍面積	981.043780	
		面積	490.5218900	
		地積	490.52	m

残地番	① 1907-8		
公簿	15857.59	総計	490.5218900
		残地	15367.0681100
		地積	15367.06 m ²

座標一覧表

測点名	X座標	Y座標
180094	-101293.303	32187.848



測地系	世界測地系(測地成果2011)
座標系	WGS
測量年月日	令和4年10月1日

境界標記号 S...石杭, C...コンクリート杭, P...プラスチック杭, R...金属杭, M...刻ミ, RM...金属標 (単位m)