

閲 覧 資 料

売却区分番号：KAMO-302

入札日時：令和 8 年 2 月 2 日（月）13 時 00 分 から
令和 8 年 2 月 9 日（月）13 時 00 分 まで

会 場：加茂市幸町 2 丁目 3 番 5 号 加茂市税務課（紀尾井町戦略研究所株式会社が運営するインターネットサービス「KSI 官公庁オークション」にて実施する。）

【お問い合わせ先】

加茂市役所 税務課 収税係
新潟県加茂市幸町 2 丁目 3 番 5 号
電話 0256-52-0080（内線 123）

本ファイルの改ざん・転用・転載を禁止します。

資料一覧

- ・ 物件目録
- ・ 公売公告兼見積価額公告
- ・ 公売公告別紙
- ・ 資料1 物件明細書
- ・ 資料2 所在図
- ・ 資料3 写真

物件目録

1	所 地 地 地	在 番 目 積	加茂市新町一丁目 3 5 3 0 番 宅地 2 7 1. 0 7 m ²
2	所 地 地 地	在 番 目 積	加茂市新町一丁目 3 5 3 1 番 2 宅地 8 6. 0 2 m ²

(以 下 余 白)

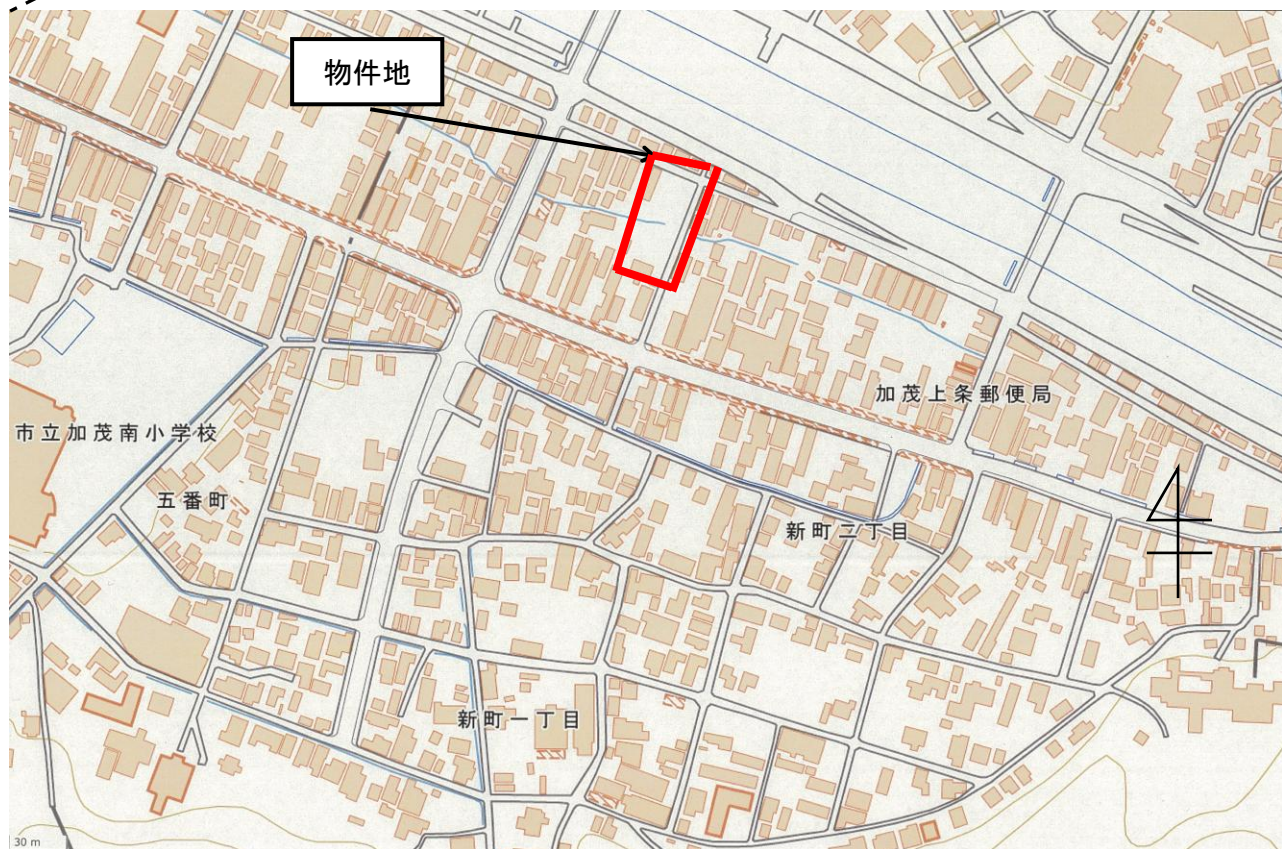
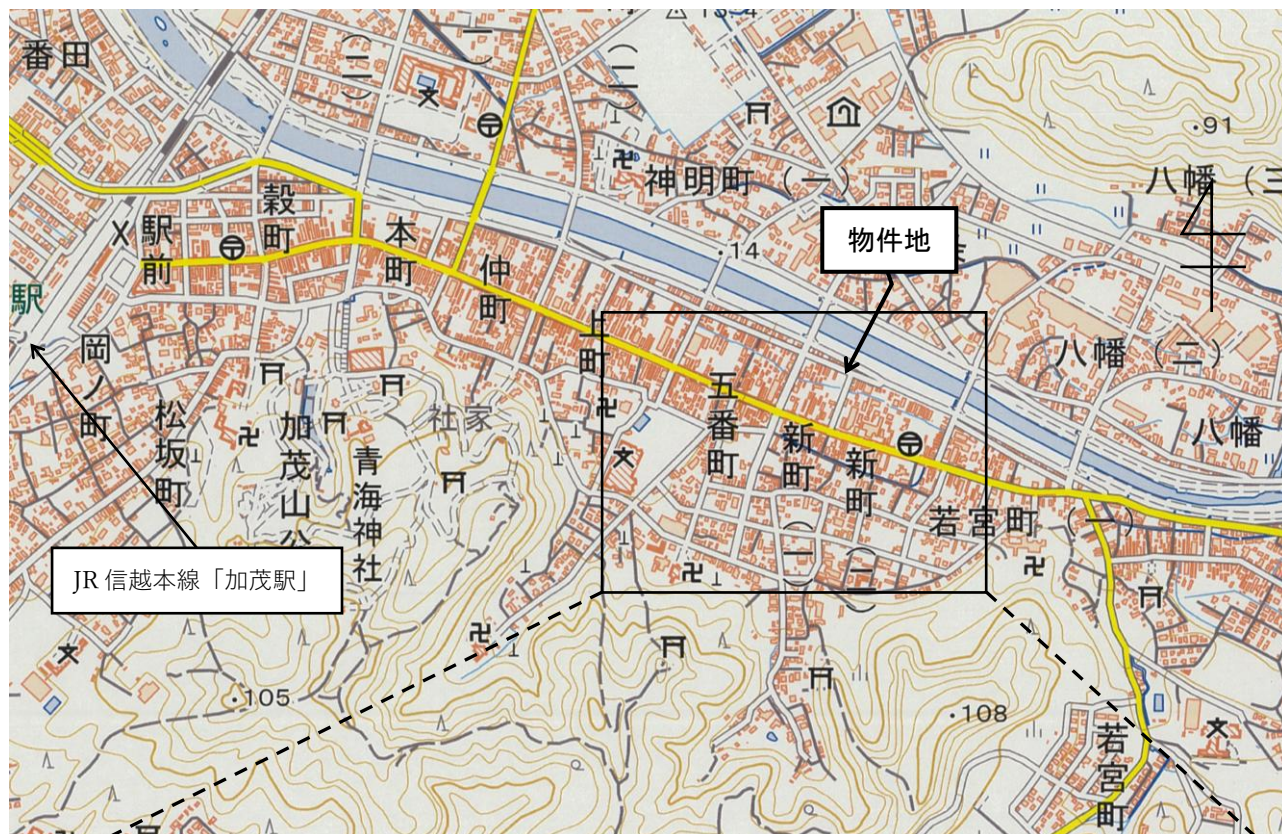
資料 1

物件明細書			
(公売財産の名称、数量、性質、所在、公売財産上の賃借権等の権利の内容、公売保証金及び見積価額)			
売却区分番号	KAMO-302	見積価額	4,360,000 円
		公売保証金	436,000 円
財産の表示 (対象物件)	「物件目録」のとおり		
物件の位置	JR 信越本線「加茂」駅の東口から東へ約 1.2 kmに位置する。徒歩約 12 分。車約 5 分。新町商店街の裏通りに位置する古くからの住宅地。		
公法上の規制	商業地域（建蔽率 80%以下、容積率 400 %） 準防火地域		
供給処理施設	電 気：接続なし 上 水 道：前面道路配管あり 宅地内引込管：あり 公 共 下 水 道：接続なし 都 市 ガ ス：接続なし（東側道路に口径 50mm、北側道路に口径 100mm、西側道路に口径 50mm の本支管あり）		
土地の状況	接面道路との関係：三方向（道路面とほぼ等高） 地 積：357.09 m ² （不動産登記簿より） 間 口 ・ 奥 行：間口 約 10m 奥行 約 24m 形 状：不整形地 地 勢：平坦地		
特記事項	1. 当該の土地には店舗兼住宅が建っていたが、令和 3 年 3 月 27 日に出火して焼失し、現状は更地である。地中に旧建物の基礎や火災残渣（がれき等）が残置している可能性がある。 2. かもんバス（市営バス）五番町停留所まで約 230m、JR 加茂駅は約 1.2 km、小学校（加茂南小学校）は約 500m、中学校（若宮中学校）は約 750m の位置にある。商店街も近く、利便性が高い。 3. 若干の草が茂っている。 4. 現状、近隣の個人が土地の一部を駐車場に利用している。 5. 宅地内に上水道の引込管はないが、前面道路に配管があり水道の引込は可能である。下水道も接続可能。		
一括換価について	対象物件は、国税徴収法第 89 条第 3 項の規定に基づき一括換価の方法により公売を行う。		
その他事項	公売財産の売却決定は、最高価申込者に係る入札価額をもって行う。		
留意事項	1. 公売財産の種類又は品質に関する不適合があっても、加茂市は契約不適合責任を負いません。 2. 加茂市は、公売財産の引渡し義務を負いません。公売財産内の動産類やゴミなどの撤去、占有者の立退き等に係る交渉、現所有者からの鍵の引渡しなどは全て買受人自身で行ってください。 3. 土地の境界については、隣接地所有者と協議してください。 4. 土壌汚染やアスベストなどに関する専門的な調査は行っておりません。		

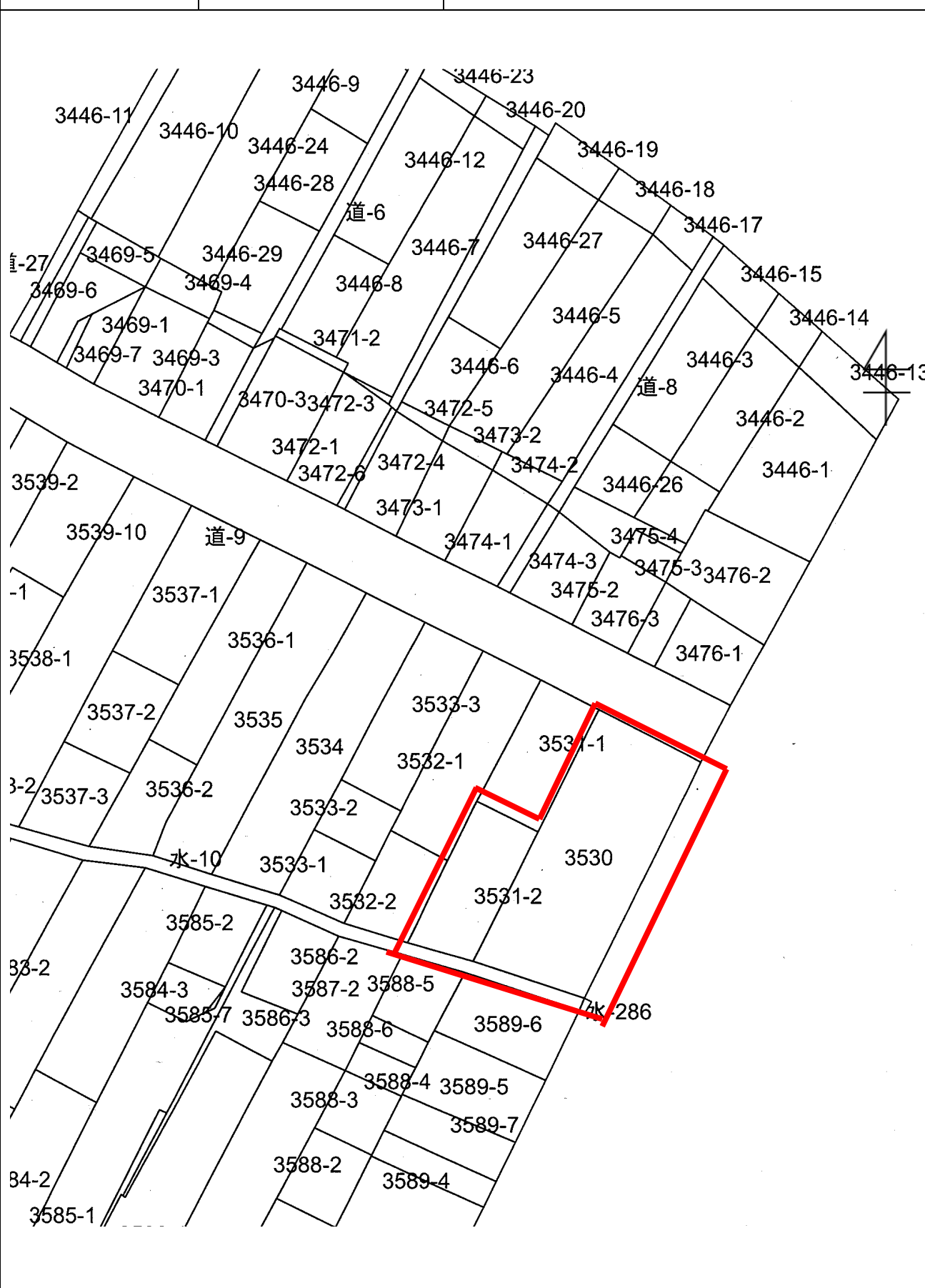
売却区分番号

KAMO-302

[所在図]



電子地形図（国土地理院）を加工して作成



資料 3



本ファイルの改ざん・転用・転載を禁止します。

