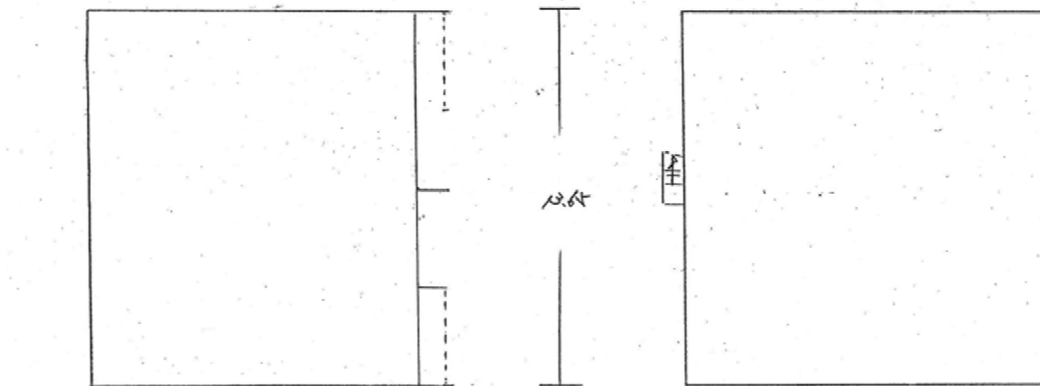


公売物件平面図（物件4）

家屋調査表

家屋の所在地		行政町名 上越市 中央区 丁 849-1		番地 (番 号)		所有者の住所		所有者の氏名		登録 異動 名義 人	異動年月日 21.11.27	事 由 所有権移転 (相続)	都市計画税 該 非	
		評価額合計												
住宅・アパート		㎡当り評点	昭和	年度	昭和	年度	昭和	年度	昭和	年度	床面積 (㎡)	1	169.81	
住宅・アパート											2	121.95		
住宅・アパート											計	291.76		
住宅・アパート											構造	鉄骨造、二		
住宅・アパート											建築年月	53年 月	年 月	
住宅・アパート											調査年月日	53	年 月	
住宅・アパート											合計床面積	㎡	㎡	

棟No. 177



12.13
13.04
0.20

13.04

単位 m

1 F

2 F

323.77m²
2200