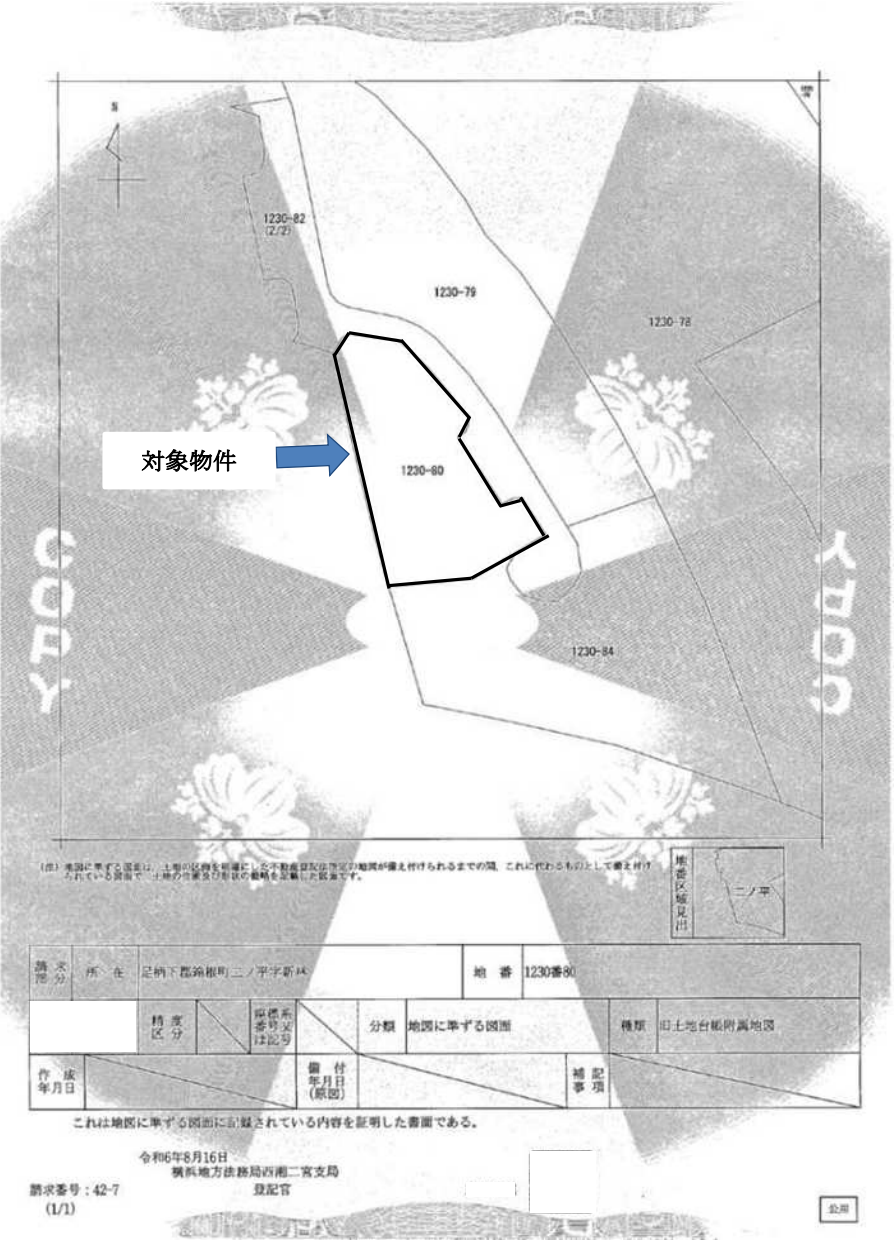


公売財産明細書

売却区分番号

箱 1

[公図]



※対象物件に係る土地の符号2のみを表示しているため、その他土地の符号に関する公図についてはお問い合わせください。

問い合わせ先

箱根町総務部税務課収納係

電話

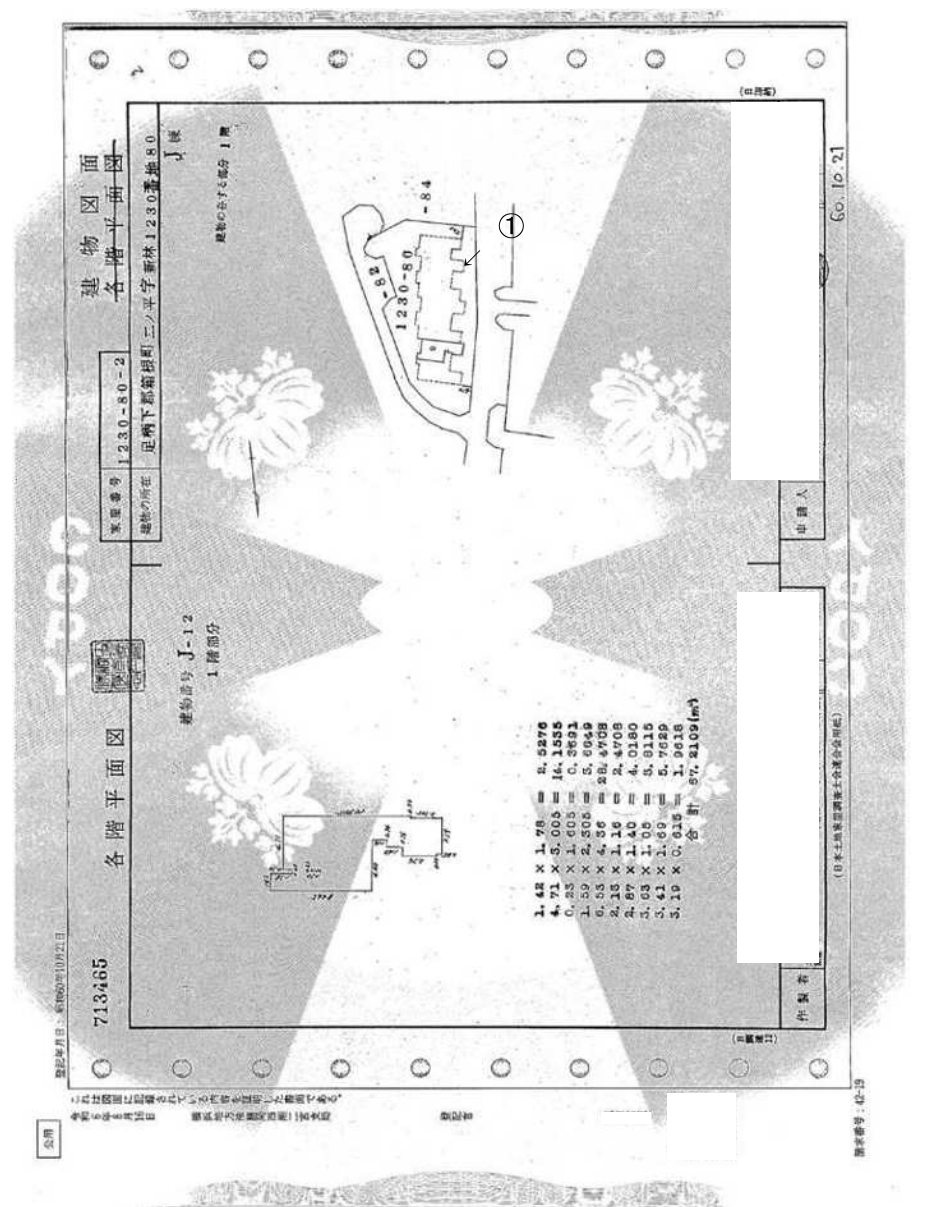
0460-85-9573

公売財産明細書

壳却区分番号

箱 1

[平面図]



問い合わせ先

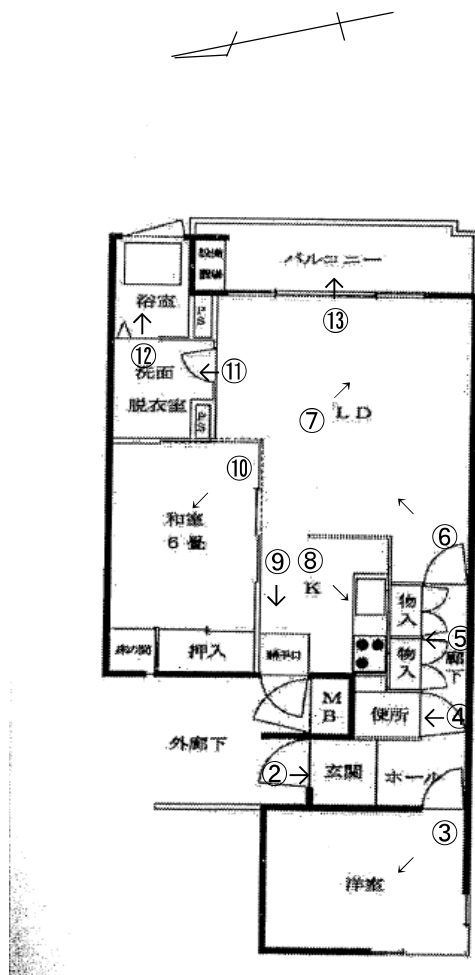
箱根町総務部税務課収納係

電話

0460-85-9573

売却区分番号	箱 1
--------	-----

〔間取り図〕



問い合わせ先	箱根町総務部税務課収納係	電話	0460-85-9573
--------	--------------	----	--------------